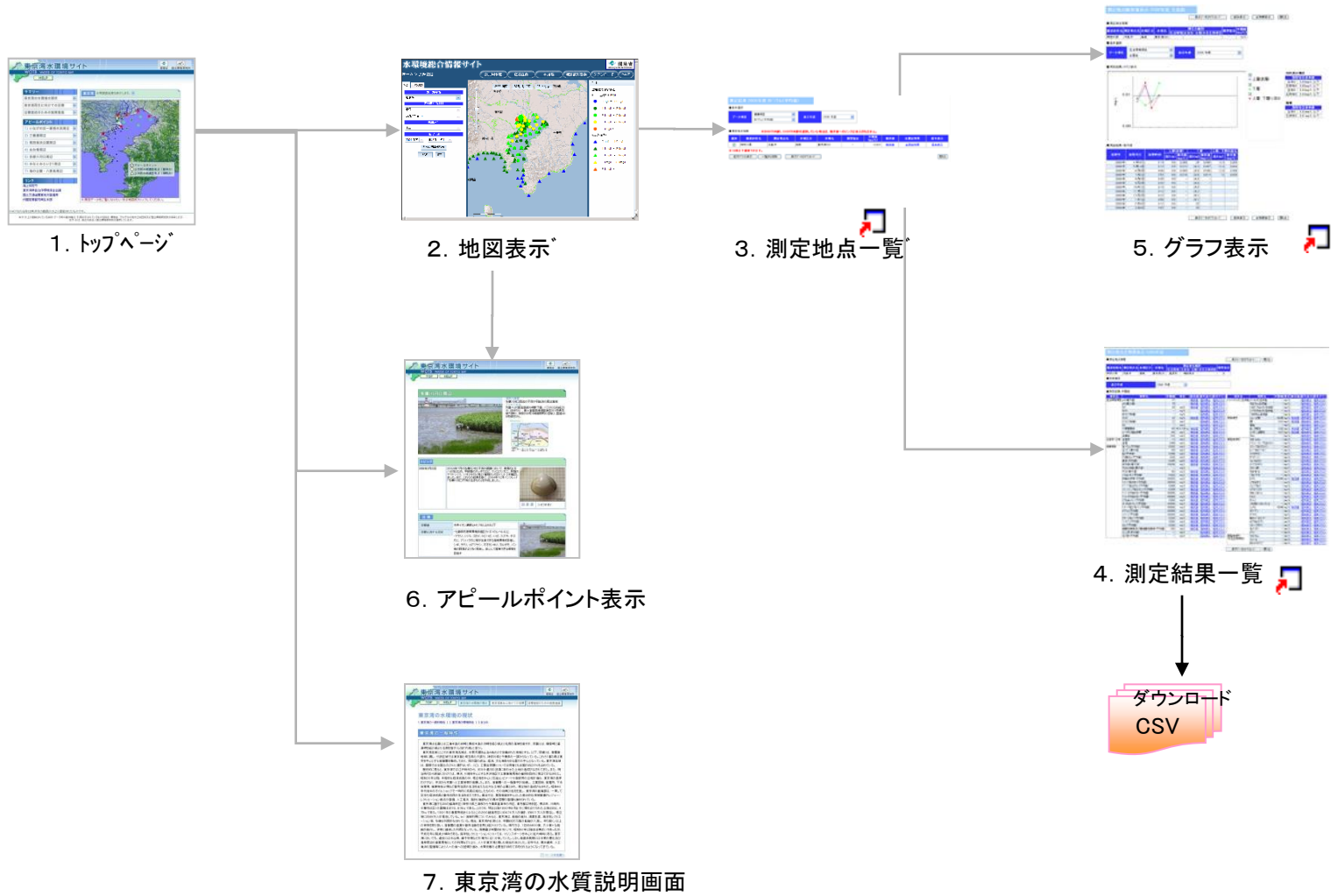


東京湾水環境サイト

<https://water-pub.env.go.jp/water-pub/mizu-site/mizu/wotb/top.asp>

2016年4月
環境省 水・大気環境局

0. サイトマップ



1. トップページ

東京湾水環境サイト
WOTB WATER OF TOKYO BAY

HELP

行動計画(サマリー)

- 東京湾の水環境の現状
- 東京湾再生に向けての目標
- 目標達成のための施策推進

アピールポイント

- 1) いなげの浜～幕張の浜周辺
- 2) 三番瀬周辺
- 3) 葛西海浜公園周辺
- 4) お台場周辺
- 5) 多摩川河口周辺
- 6) みなとみらい21周辺
- 7) 海の公園・八景島周辺

リンク

- 海上保安庁
- 東京湾岸自治体環境保全会議
- 国土交通省関東地方整備局
- 内閣官房都市再生本部

東京湾 水質調査結果を表示します。

☆ アピールポイント
○ 公共水域調査地点(基準点)
△ 公共水域調査地点(補助点)

※測定データをご覧になりたい方は地図をクリックしてください。

各サマリーのページへ

各アピールポイントのページへ

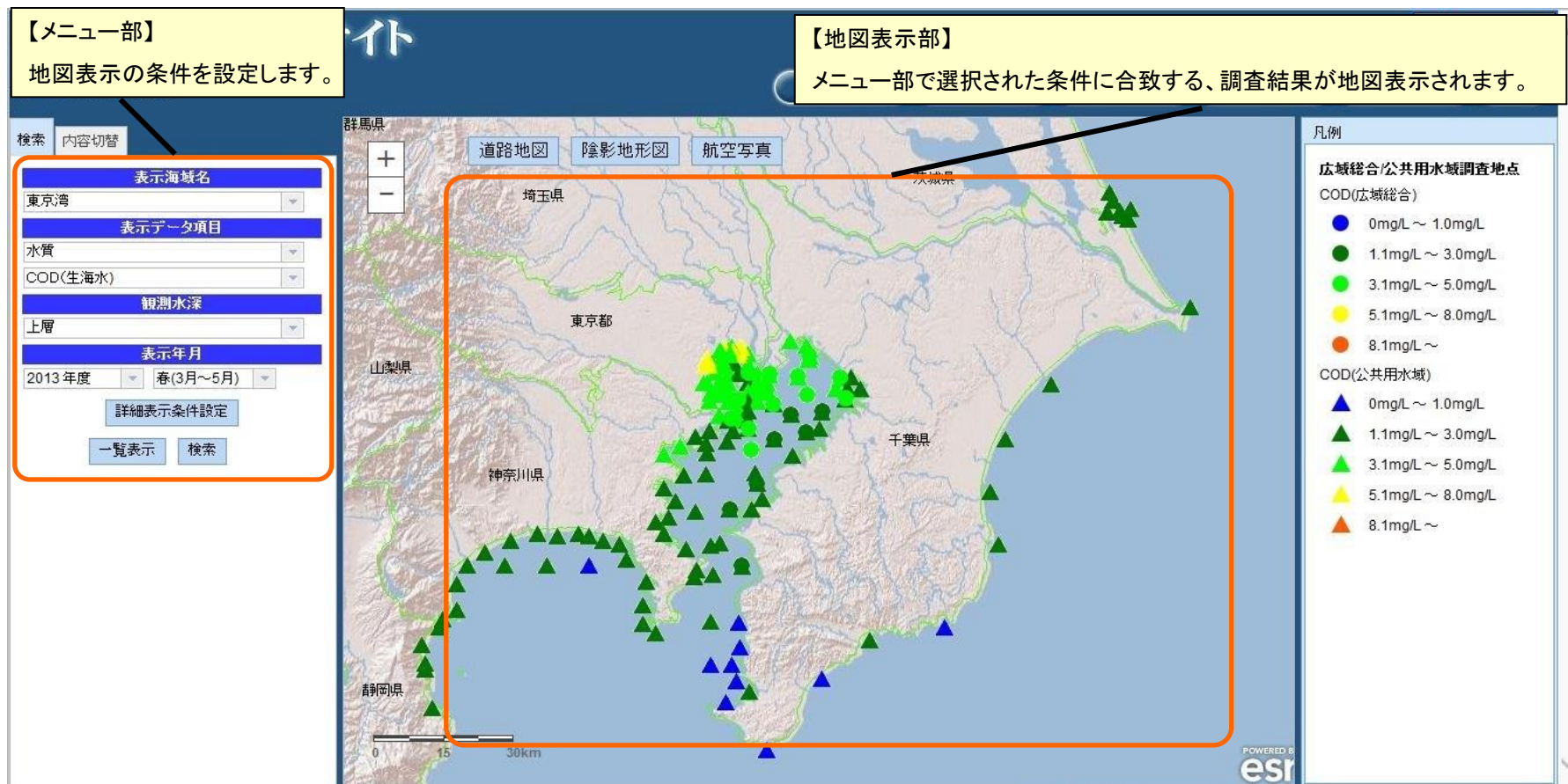
地図をクリックすると地図表示のページへ

※WOTBの名称は横浜市の職員の方より提案されたものです。

本サイト上に掲載されている資料・データ等の著作権は、引用が示されているものを除き、環境省、それぞれの地方公共団体が保有します。

2. 地図表示／広域総合水質調査結果

広域総合水質測定データ画面に、水質調査データを地図表示します。



地図表示画面 メニュー操作

地図に表示する際の条件を設定します。

検索 内容切替

表示海域名
東京湾

表示データ項目
水質
COD(生海水)

観測水深
上層

表示年月
2006年度 春(3月~5月)

詳細表示条件設定

一覧表示 検索

地図の表示海域を選択します。

地図に表示する水質データの絞り込みを行います。

①[表示データ項目]リストボックス
地図表示する測定項目を選択します。
大分類として、「水質」、「底質」、「プランクトン」が選択できます。
大分類を変更すると、小分類のリストが変更されます。

②観測水深
観測した水深を「上層」、「下層」から選択します。

⑤[表示年月]リストボックス
地図に表示する年月を選択します。

⑥[詳細表示条件設定]ボタン
より詳細な検索を行うときにクリックします。
測定値の範囲検索、測定期間の検索を行うことができます。

上記の条件設定により、地図を再描画します。

上記の検索条件に合致する測定地点一覧を別ウィンドウで表示します。
測定データの一覧、グラフの表示を行うことができます。

地図表示画面 地図操作

水環境総覧

ホーム > 広域総合

検索 内容切替

表示項目

- 広域総合/公共用水域水質測定
- 環境基準類型
- 調査地点名
- 河川名

その他の調査地点

- 公共用水域水質測定
- 水浴場水質調査
- 東京湾アピールポイント
- 全国水生生物調査
- 名水百選
- 平成の名水百選
- 快水浴場百選

表示年度

2013年度

道路地図 陰影地形図 航空写真

埼玉県 茨城県 東京都 千葉県 山梨県 神奈川県

凡例

広域総合/公共用水域調査地点

COD(広域総合)

- 0mg/L ~ 1.0mg/L
- 1.1mg/L ~ 3.0mg/L
- 3.1mg/L ~ 5.0mg/L
- 5.1mg/L ~ 8.0mg/L
- 8.1mg/L ~

COD(公共用水域)

- 0mg/L ~ 1.0mg/L
- 1.1mg/L ~ 3.0mg/L
- 3.1mg/L ~ 5.0mg/L
- 5.1mg/L ~ 8.0mg/L
- 8.1mg/L ~

その他の調査地点

表示情報の凡例が表示されます」

クリックすると背景地図が切り替わります。ただし縮尺によって指定以外の背景地図に切り替わる場合があります。

スライダーをマウスで操作し、地図を拡大縮小します。地図を移動するには、地図をクリックしてドラッグします。

チェックボックスをクリックし表示する情報を選択します。

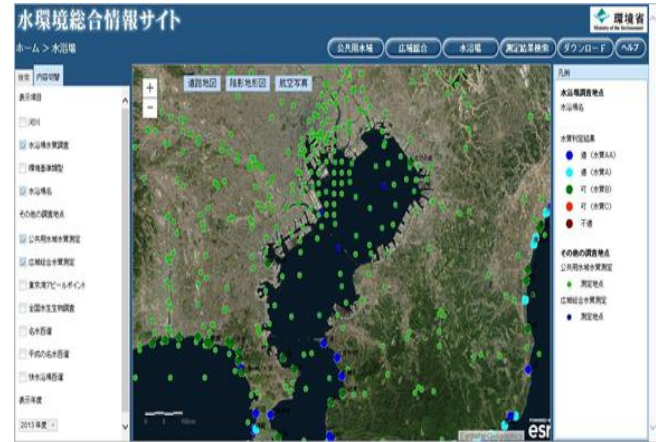
メニューの条件に従って測定データが表示されます。各測定地点をクリックすると別ウィンドウに測定地点一覧を表示します。(続けてクリックすることにより複数地点を選択することが可能です) 測定地点一覧画面からは、測定データ一覧、グラフの表示を行うことができます。

その他の調査地点について、表示する調査年度をプルダウンリストから選択します。

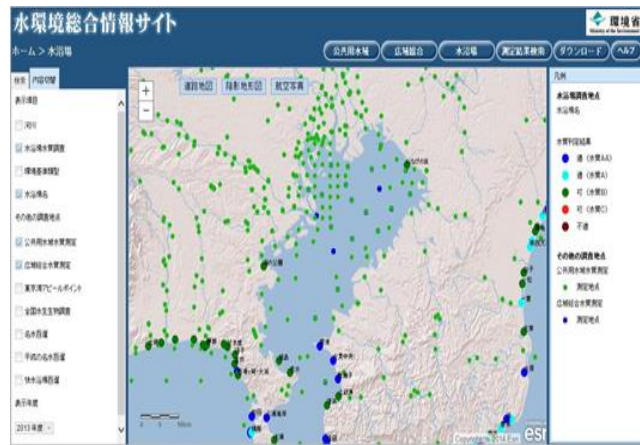
地図表示画面 各背景地図イメージ



道路地図(広域表示時は陰影図を表示します)



衛星画像



陰影図

3. 測定地点一覧／広域総合水質調査結果

地図の地点をクリックすると表示されます。(続けてクリックした場合、クリックした地点が全て表示されます)
この画面から測定結果一覧およびグラフを表示することが可能です。

[経年グラフの表示]ボタンをクリックすると、経年グラフページを表示します。

[全測定物質]リンクをクリックすると、測定地点全物質表示ページを表示します。

[経年表示]リンクをクリックすると、測定結果経年表示ページを表示します。

測定結果 2008年度 BOD(75%値)

■条件選択

データ項目	生活環境項目	表示年度	2008年度
	BOD(75%値)		

測定結果一覧およびグラフを表示する際の表示条件を設定します。

※[横軸変数]はグラフ表示するときの条件です。表の表示の場合は、無視されます。

■測定地点情報

※BOD(75%値)、COD(75%値)を選択している場合は、検体値へのリンクは表示されません。

選択	都道府県名	測定地点名	水域区分	水域名	類型指定	年間値 (mg/L)				
<input checked="" type="checkbox"/>	千葉県	東西線鉄橋	河川	江戸川下流(1)	C	2.7				
<input checked="" type="checkbox"/>	千葉県	三戸前橋	河川	真間川	E	6.1				
<input checked="" type="checkbox"/>	千葉県	須和田橋	河川	国分川	E	8.2	9.2		全測定物質	経年表示

地図上でクリックした地点が一覧で表示されず。

表またはグラフに表示したい地点にチェックを入れて下さい。

※10件まで選択できます。

経年グラフの表示

一覧から削除

表示データのダウンロード

閉じる

4. 測定結果一覧／広域総合水質調査結果

測定地点一覧画面で設定した条件に従って、結果の一覧を表示します。

測定地点全物質表示 2008年度

■測定地点情報

都道府県名	測定地点名	水轄区分	水域名	測定地点種別		類型指定
神奈川県	浮島沖	海城	東京湾(G)	基準点	補助地点	B

■年度選択

表示年度: 2008年度

■測定結果: 年間値

項目名	物質名	年間値	単位	検体値	経年表示	経年グラフ
生活環境項目	pH(最大値)	8.7		検体値	経年表示	経年グラフ
	pH(最小値)	7.8	me/L	検体値	経年表示	経年グラフ
	DO	6.3	me/L	検体値	経年表示	経年グラフ
	BOD	-	me/L	検体値	経年表示	経年グラフ
	BOD(75%値)	-	me/L	検体値	経年表示	経年グラフ
	COD	2.1	me/L	検体値	経年表示	経年グラフ
	COD(75%値)	2.1	me/L	検体値	経年表示	経年グラフ
	SS	-	me/L	検体値	経年表示	経年グラフ
	大腸菌群数	160 MPN/100mL		検体値	経年表示	経年グラフ
	n-ヘキサジフル化物質	ND	me/L	検体値	経年表示	経年グラフ
	全亜鉛	0.01	me/L	検体値	経年表示	経年グラフ
全窒素・全磷	全窒素	1.3	me/L	検体値	経年表示	経年グラフ
	全磷	0.096	me/L	検体値	経年表示	経年グラフ
健康項目	カドミウム(平均値)	<0.001	me/L	検体値	経年表示	経年グラフ
	鉛(最大値)	ND	me/L	検体値	経年表示	経年グラフ
	鉛(平均値)	<0.005	me/L	検体値	経年表示	経年グラフ
	六価クロム(平均値)	<0.02	me/L	検体値	経年表示	経年グラフ
	亜鉛(平均値)	<0.005	me/L	検体値	経年表示	経年グラフ
	総水銀(最大値)	<0.0005	me/L	検体値	経年表示	経年グラフ
	メチル水銀(最大値)	-	me/L	検体値	経年表示	経年グラフ
	POB(最大値)	ND	me/L	検体値	経年表示	経年グラフ
	ジブチル鉛(平均値)	<0.002	me/L	検体値	経年表示	経年グラフ
	四塩化鉛(平均値)	<0.002	me/L	検体値	経年表示	経年グラフ
	1,2-ジクロロエチン(平均値)	<0.0004	me/L	検体値	経年表示	経年グラフ
	1,1-ジクロロエチン(平均値)	<0.002	me/L	検体値	経年表示	経年グラフ
	1,2-ジブロムエチン(平均値)	<0.004	me/L	検体値	経年表示	経年グラフ
	1,1,1-トリクロロエチン(平均値)	<0.0005	me/L	検体値	経年表示	経年グラフ
	1,1,2-トリクロロエチン(平均値)	<0.0006	me/L	検体値	経年表示	経年グラフ
	ジブロムエチン(平均値)	<0.002	me/L	検体値	経年表示	経年グラフ
	テトラブロムエチン(平均値)	<0.0005	me/L	検体値	経年表示	経年グラフ
	1,3-ジクロロプロペン(平均値)	<0.0002	me/L	検体値	経年表示	経年グラフ
	テトラフル(平均値)	<0.0006	me/L	検体値	経年表示	経年グラフ
	シアン(平均値)	<0.0003	me/L	検体値	経年表示	経年グラフ
	ホルムアルデヒド(平均値)	<0.002	me/L	検体値	経年表示	経年グラフ
	ベンゼン(平均値)	<0.001	me/L	検体値	経年表示	経年グラフ
	トルエン(平均値)	<0.002	me/L	検体値	経年表示	経年グラフ
	硝酸性窒素及び亜硝酸性窒素(平均値)	0.43	me/L	検体値	経年表示	経年グラフ
	リン(平均値)	-	me/L	検体値	経年表示	経年グラフ
	13C(平均値)	-	me/L	検体値	経年表示	経年グラフ

測定結果の地点別全物質値が表示されます。

測定結果のデータ項目別経年値が表示されます。

測定結果経年表示 全亜鉛

経年グラフの表示

表示データのダウンロード

■条件選択

データ項目: 生活環境項目 / 全亜鉛

■測定結果: 年間値

*BOD(75%値)、COD(75%値)を選択している場合は、検体値へのリンクは表示されません。

測定年度	都道府県名	測定地点名	水轄区分	水域名	類型指定	年間値 (me/L)	検体値	全測定物質
1984	神奈川県	浮島沖	海城	東京湾(G)	-	-	-	全物質表示
1985	神奈川県	浮島沖	海城	東京湾(G)	-	-	-	全物質表示
1986	神奈川県	浮島沖	海城	東京湾(G)	-	-	-	全物質表示
1987	神奈川県	浮島沖	海城	東京湾(G)	-	-	-	全物質表示
1988	神奈川県	浮島沖	海城	東京湾(G)	-	-	-	全物質表示
1989	神奈川県	浮島沖	海城	東京湾(G)	-	-	-	全物質表示
1990	神奈川県	浮島沖	海城	東京湾(G)	-	-	-	全物質表示
1991	神奈川県	浮島沖	海城	東京湾(G)	-	-	-	全物質表示
1992	神奈川県	浮島沖	海城	東京湾(G)	-	-	-	全物質表示
1993	神奈川県	浮島沖	海城	東京湾(G)	-	-	-	全物質表示
1994	神奈川県	浮島沖	海城	東京湾(G)	-	-	-	全物質表示
1995	神奈川県	浮島沖	海城	東京湾(G)	-	-	-	全物質表示
1996	神奈川県	浮島沖	海城	東京湾(G)	-	-	-	全物質表示
1997	神奈川県	浮島沖	海城	東京湾(G)	-	-	-	全物質表示
1998	神奈川県	浮島沖	海城	東京湾(G)	-	-	-	全物質表示
1999	神奈川県	浮島沖	海城	東京湾(G)	-	-	-	全物質表示
2000	神奈川県	浮島沖	海城	東京湾(G)	-	-	-	全物質表示
2001	神奈川県	浮島沖	海城	東京湾(G)	-	-	-	全物質表示
2002	神奈川県	浮島沖	海城	東京湾(G)	-	-	-	全物質表示
2003	神奈川県	浮島沖	海城	東京湾(G)	-	-	-	全物質表示
2004	神奈川県	浮島沖	海城	東京湾(G)	-	-	-	全物質表示
2005	神奈川県	浮島沖	海城	東京湾(G)	-	-	-	全物質表示
2006	神奈川県	浮島沖	海城	東京湾(G)	-	-	-	全物質表示
2007	神奈川県	浮島沖	海城	東京湾(G)	-	0.011	検体値	全物質表示
2008	神奈川県	浮島沖	海城	東京湾(G)	-	0.01	検体値	全物質表示

経年グラフの表示

表示データのダウンロード

水質関連システム

8

5. グラフ表示／公共用水域水質調査結果

測定地点一覧画面で設定した条件に従って、グラフを表示します。

経年グラフ BOD(75%値)

データのリロード 閉じる

■測定地点情報

都道府県名	測定地点名	水域区分	水域名	測定点種別			類型指定
				生活環境	全窒素・全燐	水生生物項目	
千葉県	東西線鉄橋	河川	江戸川下流(1)	基準点			C
千葉県	三戸前橋	河川	真間川	基準点			E
千葉県	須和田橋	河川	国分川	基準点			E

※測定地点名、水域名、類型指定は最新の情報が表示されています。

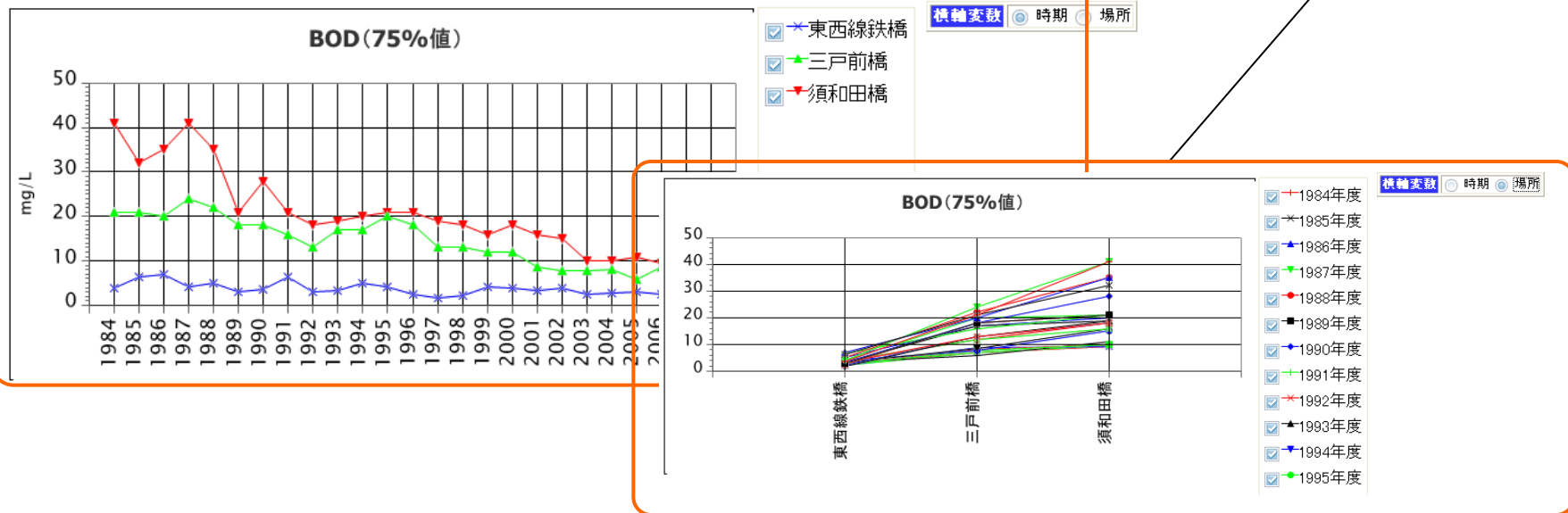
■条件選択

データ項目: 生活環境項目 (BOD(75%値))
 表示年度: 1984年度 ~ 2008年度

横軸が年度のグラフが表示されます。
(横軸が時期の場合)

横軸が場所のグラフが表示されます。
(横軸が場所の場合)

■測定結果



6. アピールポイント表示

東京湾水環境サイト
WOTB WATER OF TOKYO BAY

TOP
HELP

多摩川河口周辺



場所の概要
多摩川河口周辺の干潟や羽田洲の周辺海域

アクセス方法
列車＝JR東海道線川崎駅下車、バス川03系統20分、徒歩5分、車＝首都高速道路神奈川1号横羽線大師IC、神奈川6号川崎線殿町ICを降り、国道409号線を3分。



トピック

2005年3月22日	2004年7月の多摩川河口干潟の調査において、魚類のヒモハゼをはじめ、甲殻類のテッポウエビ、マメコシガニ、貝類のヤマトシジミ、シオフキガイ等21種類のメガロベントスを確認しました。また、これらの結果を基に、2004年12月パンフレット「多摩川河口干潟の生きもの」を作成しました。	
		 シオフキガイ

目標

目標値	水素イオン濃度(pH): 7.8以上8.3以下	
目標に対する目次	・七都県市底質環境評価区分<II>のレベル以上	

各写真をクリックすると拡大写真が別画面で表示されます。

番号をクリックすると写真が切り替わります

7. 東京湾の水質説明画面

The screenshot shows the homepage of the Tokyo Bay Water Environment Site (WOTB). At the top, there is a navigation bar with the site title '東京湾水環境サイト' and 'WOTB WATER OF TOKYO BAY'. Below this are three buttons: 'TOP', 'HELP', and a menu containing '東京湾の水環境の現状', '東京湾再生に向けての目標', and '目標達成のための施策推進'. A red box highlights these buttons, with a callout box stating '①クリックするとそれぞれのページへ'. Below the navigation bar is a main heading '東京湾の水環境の現状'. Underneath it is a sub-menu with three items: '1. 東京湾の一般的特性', '2. 東京湾の環境特性', and '3. まとめ'. A red box highlights these items, with a callout box stating '②クリックするとページ内のトピックの先頭へ'. The main content area is titled '東京湾の一般特性' and contains several paragraphs of text describing the bay's characteristics, history, and current status. The text is partially obscured by a large white box with a blue border, which is likely a placeholder for a video or image. At the bottom right of the page, there is a small link labeled 'このページの先頭へ'.